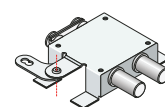


Certificazioni CE UNI EN 14351-1:2006

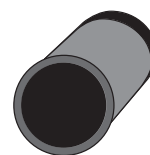
| | |
|-----------------------------------|-------------------------|
| Resistenza a carico del vento | CLASSE C4 |
| Tenuta all'acqua | CLASSE 3A |
| Permeabilità all'aria | CLASSE 3 |
| Prestazione acustica | 39 db |
| Trasmittanza termica | 1,58 W/m ² K |
| Resistenza all'effrazione manuale | CLASSE 4 |



regolatore



doppio deviatore



kap closed



coibentazione

Caratteristiche tecniche

- Anta stampata e pressopiegata da unico foglio di lamiera
sp 15/10 lamiera acciaio zincata
- Antino stampato e pressopiegato da unico foglio di lamiera
sp 15/10 lamiera acciaio zincata
- Doppio omega e doppia lamiera totale
sp 8/10 lamiera acciaio zincata
- Telaio rivestito raso muro con pellicola in Pvc colore Brown M1
sp 20/10 lamiera acciaio zincata
- Reggipannelli perimetrali con pellicola in pvc
- Cerniere da 70mm regolabili in 3 posizioni
- Paletti per antino a cremagliera completi di chiavetta per apertura
- Rostri lato cerniera antiscasso Nr 8
- Piastra posa a protezione della serratura
sp 30/10 lamiera acciaio zincata
- Serratura a Cilindro europeo
- Defender antishock
- Cilindro europeo (5 chiavi + 1 da cantiere)
- Limitatore di apertura
- Soglia mobile antispiffero
- Air-stop
- Coibentazione interna
- Guarnizione perimetrale
- Doppio deviatore inferiori e superiori a perni integrali cut-resistant
- Kit accessori col. ottone/cromo satinato pomolo,maniglia,mostrina int./est.,pomolino limitatore e spioncino grandangolare 200°
- Falso telaio con 8 cavallotti antistrappo
sp 20/10 lamiera in acciaio
- Kap closed **Brev. Nr 0001409262**
- Regolatore gioco anta
- Piastrina Antintrusione